

EMPFEHLUNG

Erkältungssymptome: Darf mein Kind in die Kita oder Schule?

Bitte melden Sie sich bei Krankheitssymptomen Ihres Kindes zunächst umgehend bei Ihrer Kindertageseinrichtung bzw. Schule, um Ihr Kind krank zu melden und das weitere Vorgehen abzustimmen. Die Kita oder Schule wird Sie auch über die aktuell geltenden Wiederzulassungsregelungen informieren. Bitte denken Sie daran, dass es eine gemeinsame Aufgabe von Eltern und Kita bzw. Schule ist, alle Kinder und das Personal sowie deren Familien vor einer Infektion zu schützen.

Mein Kind ist krank, es hat ...

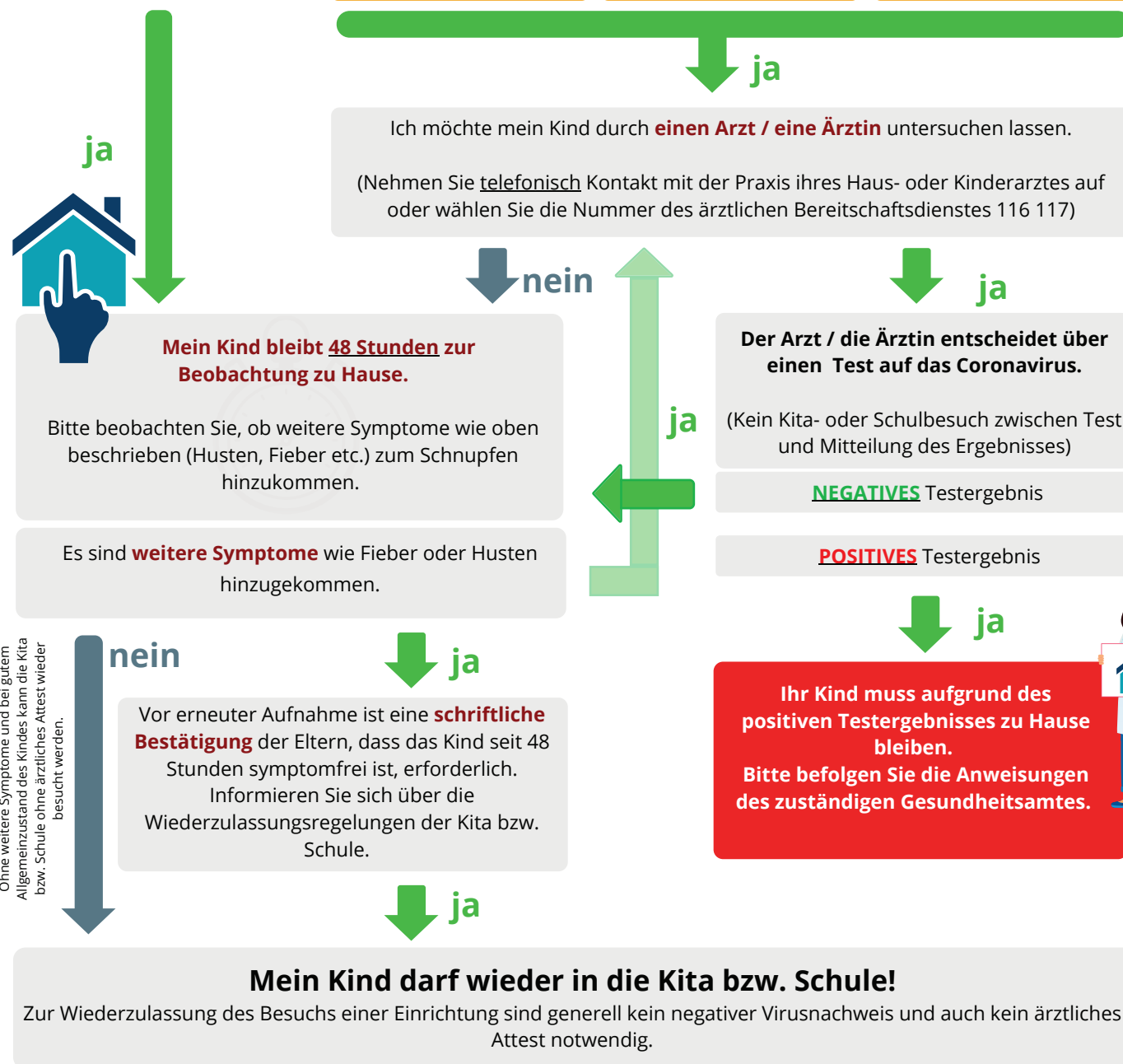
einfachen **Schnupfen**/
eine **laufende Nase**

(ohne weitere
Krankheitssymptome)

Fieber (ab 38,0°C; bitte
gut und ausreichend
messen)
oder **Muskel- und
Gliederschmerzen**

trockenen **Husten**/
Halsschmerzen (nicht
durch bekannt chronische
Erkrankung)

**Verlust des Geruchs-
oder Geschmackssinns**
(nicht wenn durch
Schnupfen verursacht)



Ohne weitere Symptome und bei gutem Allgemeinzustand des Kindes kann die Kita bzw. Schule ohne ärztliches Attest wieder besucht werden.

